

# L'instant données de l'Obs : zoom sur les réseaux de chaleur en Hauts de France

**Le réseau de chaleur est un « service public » qui relève de la compétence communale (sauf si transfert EPCI, syndicats d'énergie...)**

**Infrastructures qui impactent les politiques locales d'urbanisme et d'aménagement (PCAET, SCOT, PLU, PLUi...)**

**Une approche qui doit être planifiée**

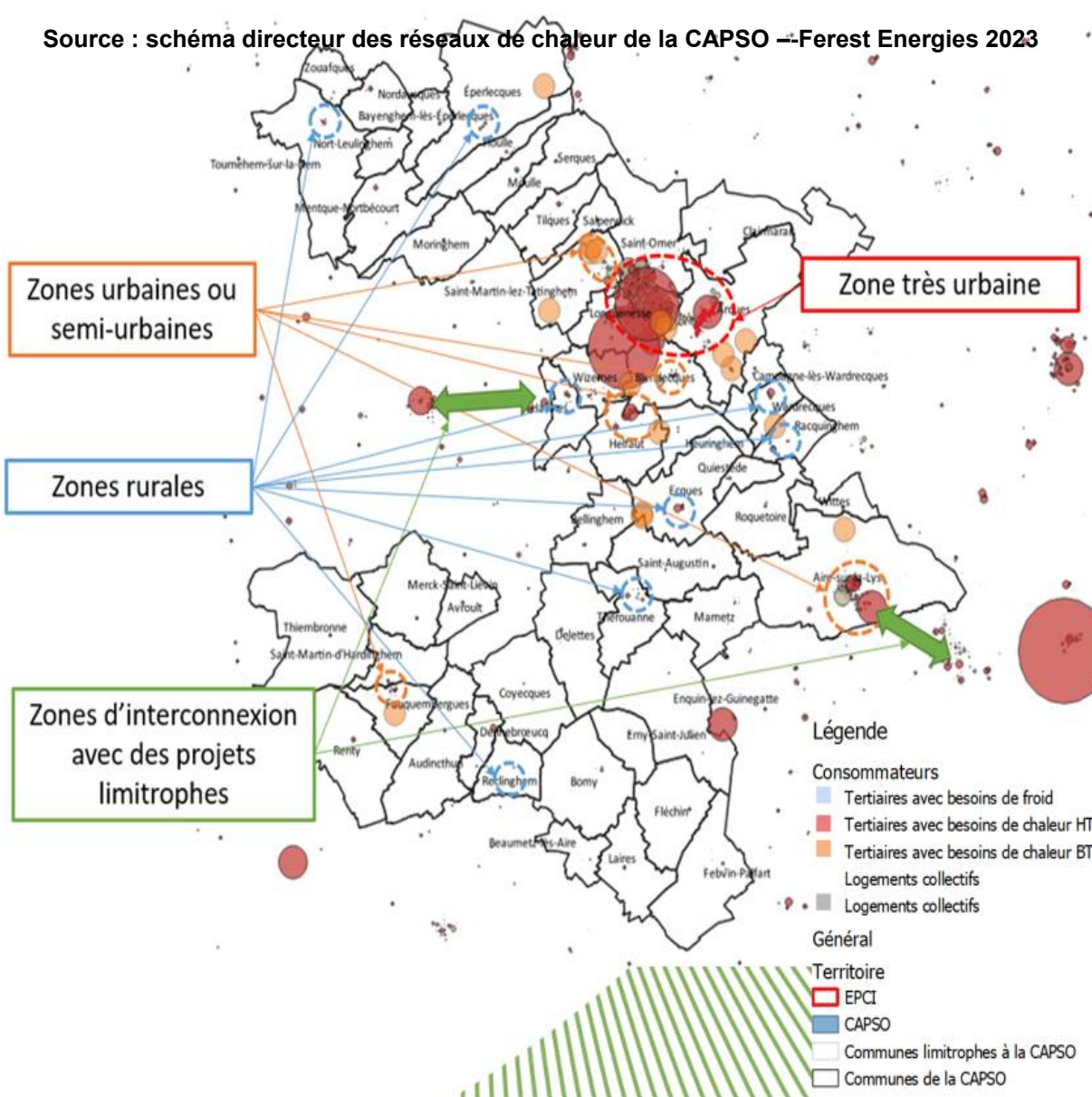
**Les réseaux de chaleur couvrent seulement 5 à 6 % des consommations de chaleur en France  
→ 20<sup>ème</sup> position en Europe**

**64.5 %, le taux de couverture EnR moyen** pour les réseaux en Hauts de France (source enquête annuelle SNCU/FEDENE 2024)

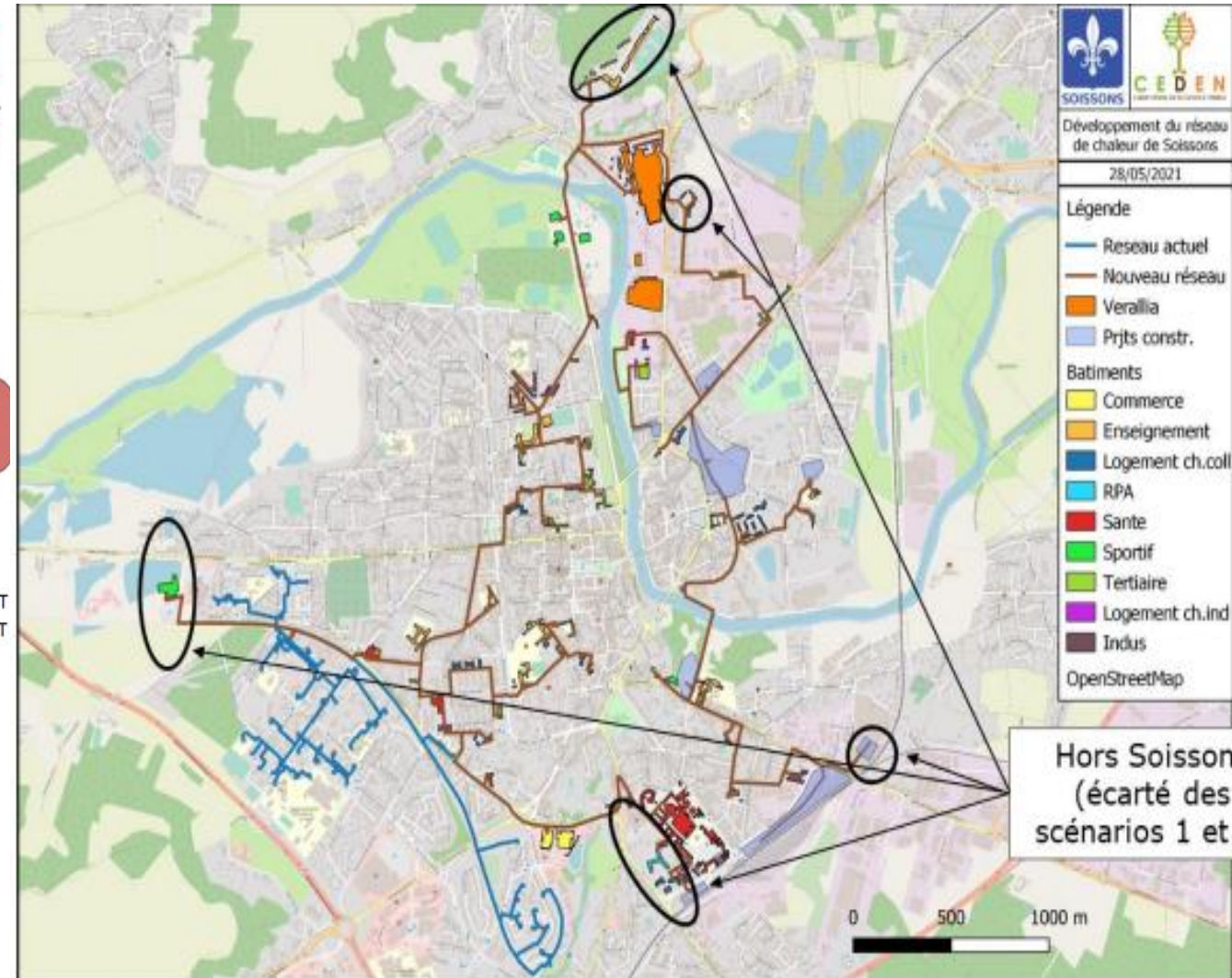
La réflexion (2 ans d'études)

La réalisation (2 ans de travaux)

Le développement (30-40 ans...)



**A l'échelle communale** → distribution et production de chaleur (besoins, abonnés...)



**A l'échelle territoriale** → définir une « feuille de route » à moyen-long terme

# La démarche EnR'Choix

## Quelles ressources prioriser ?

### Réduction des besoins

Par des mesures de sobriété et d'efficacité énergétique

### Récupération d'énergie fatale

Identifier les potentielles sources de chaleur fatale et vérifier leur adéquation avec les besoins



### Biomasse

Considérer cette ressource, particulièrement adaptée pour les besoins à haute température ( $>90^{\circ}\text{C}$ ), seule ou en complément d'autres énergies locales



1

2

3

4

5

6

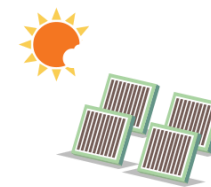
### Mutualisation des solutions

Étudiez les possibilités de raccordement à un réseau de chaleur et/ou de froid ou de partage de l'installation avec des sites voisins



### Géothermie et solaire thermique

Explorer les solutions de géothermie et solaire thermique, ainsi que leur adéquation avec les besoins et leur intégration sur le site, seules ou en complément d'une autre énergie



### Aérothermie

Considérer cette ressource, adaptée pour les besoins basse température ( $<65^{\circ}\text{C}$ ), seule ou en complément d'autres énergies locales

**Chiffrer des scénarios alternatifs dans les études financées par l'ADEME**  
**Une approche à appliquer pour bénéficier des aides du fond chaleur**



# L'accompagnement des collectivités → sur qui ou quoi s'appuyer ?

## Les conseils de 1<sup>er</sup> niveau (animation régionale)

- \* Partenariat régional avec le **CEREMA**
- \* Les relais sur les filières EnR
  - \* **Pôlénergie** → chaleur fatale (y compris STEP)
  - \* **Institut Lasalle** → Géothermie
  - \* **CD2E** → solaire thermique
  - \* **Fibois Hauts de France** → bois énergie
  - \* **Chambre régionale d'agriculture** → méthanisation, biomasse agricole ( anas de lin, miscanthus...).

## Les outils cartographiques

**France Chaleur Urbaine**, start up d'Etat : <https://france-chaueur-urbaine.beta.gouv.fr/> → visualisation des tracés de réseaux

Le **CEREMA** : <https://reseaux-chaueur.cerema.fr/espace-documentaire/enrezo> → potentiel de développement des réseaux de chaleur et de froid sur votre territoire



# L'accompagnement de l'ADEME (Fonds Chaleur)

## Aides aux études

- **Études** de faisabilité, schémas directeurs réseaux
- **Financement ADEME de 60 à 80%** des coûts éligibles, plafonnés à 100 k€
- L'étude doit respecter le cahier des charges ADEME (cf [page AGIR](#))

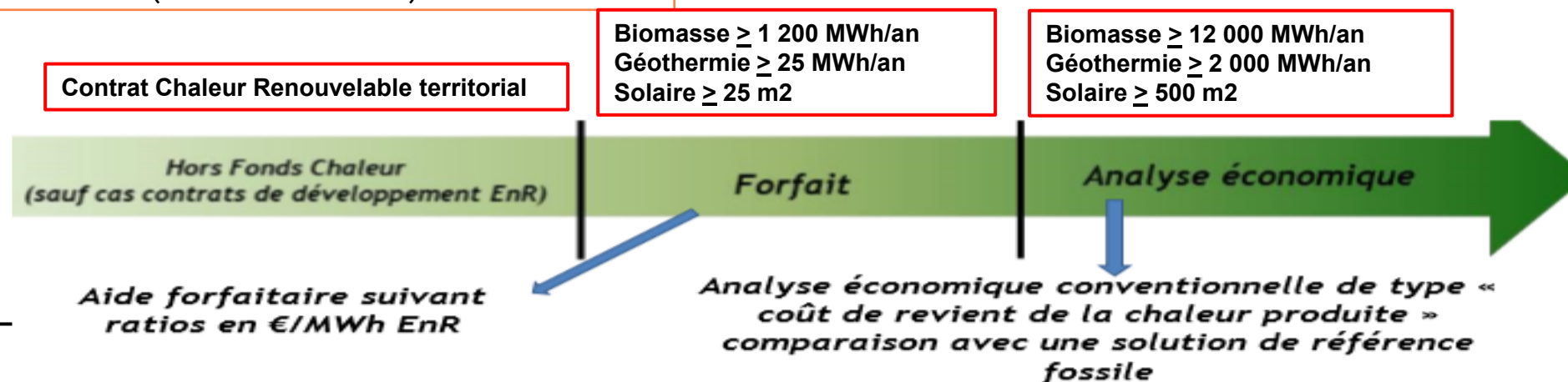
## Aides à l'investissement

- **7 thématiques :**
  - Réseaux de chaleur et de froid (création ou extension)
  - Boucles d'eau tempérée géothermiques
  - Chaleur fatale
  - Géothermie profonde
  - Géothermie superficielle (installation > 25 MWh EnR/an)
  - Biomasse (installation > 1 200 MWh EnR/an)
  - Solaire thermique au fil de l'eau (installation > 25 m<sup>2</sup>)

**Plateforme AGIR** <https://agirpourlatransition.ademe.fr>

- Le dossier à compléter :
  - Volet financier
  - Volet technique
  - Autres pièces à joindre selon le projet

**⚠ Toute demande d'aide doit être déposée avant engagement de réalisation de l'opération (= devis signé, marché notifié,...)**



**RÉSEAUX DE  
CHALEUR,  
ÇA MET  
TOUT  
LE MONDE  
RACCORD**



**LA CHALEUR  
RENOUVELABLE  
C'EST  
PROFITABLE !**



**Merci de votre attention**

**Christophe ROGER**  
**Biomasse Energie et Réseaux de Chaleur**  
[christophe.roger@ademe.fr](mailto:christophe.roger@ademe.fr)

<https://www.ademe.fr/direction-regionale/hauts-de-france/>